

XTOOL | Apparel Printer

Manual de referência rápida



Índice

Lista de itens	01
Apresentamos a xTool Apparel Printer	02
Preparativos	03
Utilizar a xTool Apparel Printer	13
Descrição do indicador	15

* Tradução das instruções originais

Lista de itens



① xTool Apparel Printer



② Rolo e porta-película para a xTool Apparel Printer, 25 m



③ ④ Suporte



⑤ Tabuleiro de saída



⑥ Tinta 500 ml



⑦ Líquido amaciador 500 ml



⑧ Cabo de alimentação 1.8 m



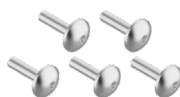
⑨ Cabo USB



⑩ Seringa



⑪ Chave de fenda



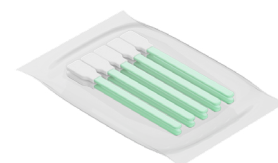
⑫ Parafuso M4*16
(Inclui um parafuso sobresselente.)



⑬ Produto de limpeza 100 ml



⑭ Conta-gotas



⑮ Cotonete de limpeza



⑯ Tubo



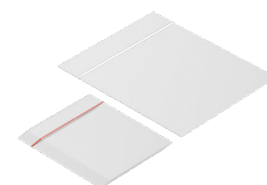
⑰ Pano de limpeza



⑱ Caixa de proteção da cabeça de impressão



⑲ Óleo lubrificante



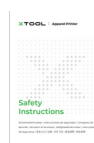
⑳ Saco plástico



㉑ Manual de referência rápida



㉒ Instruções de manutenção



㉓ Instruções de segurança

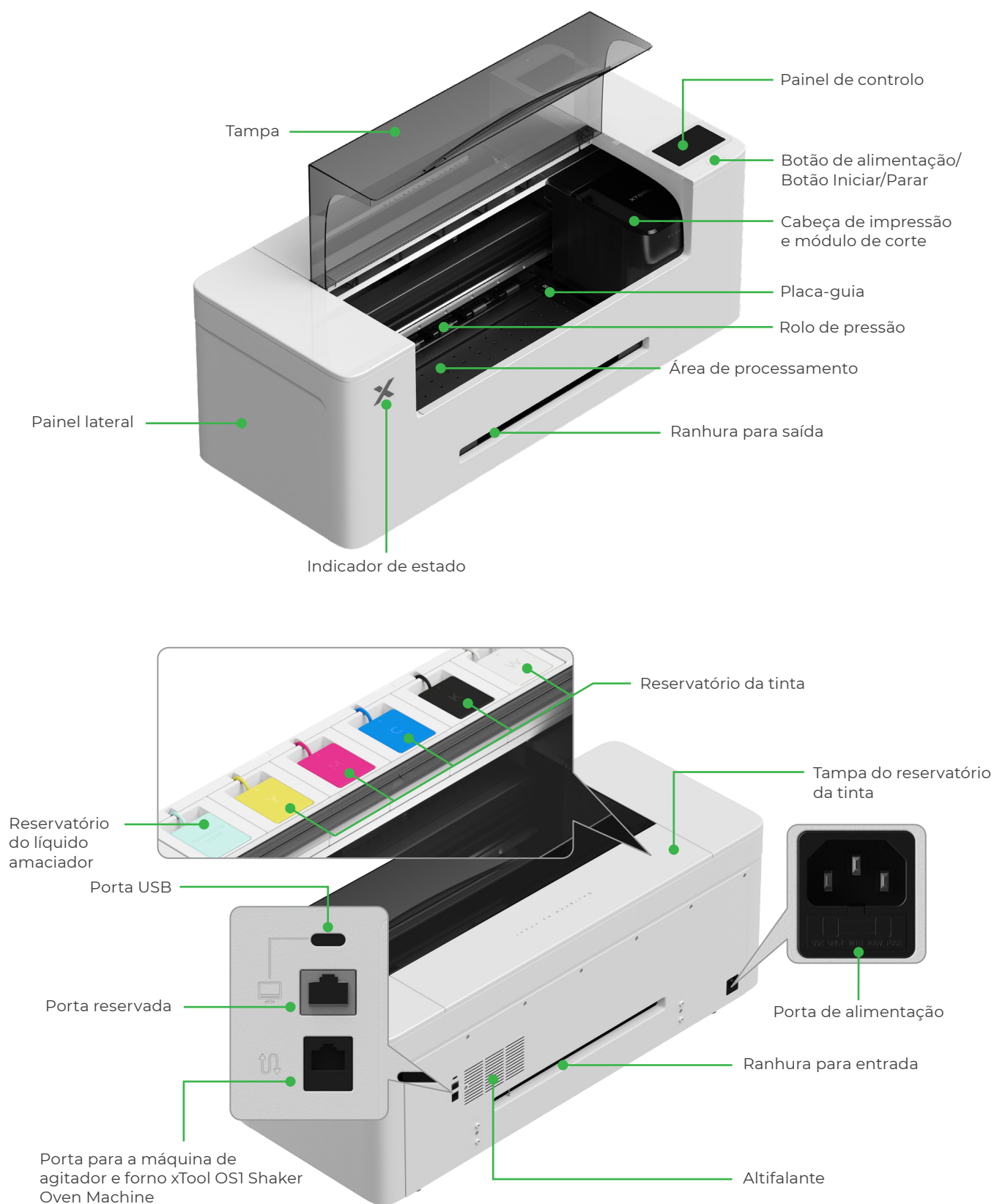


㉔ Diretrizes essenciais



O cabo de alimentação pode variar consoante os kits. A ilustração é apenas para referência.

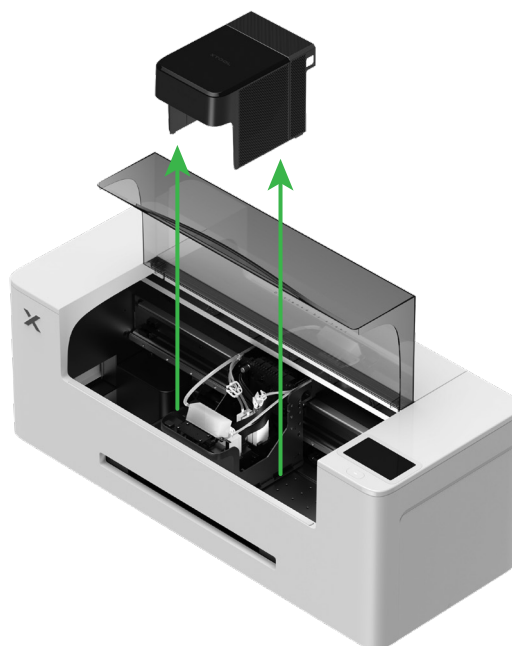
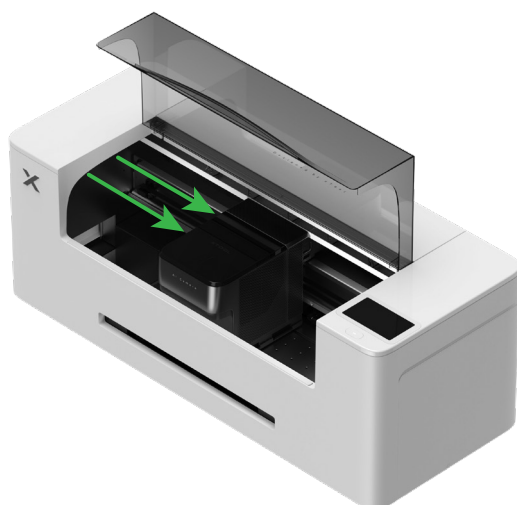
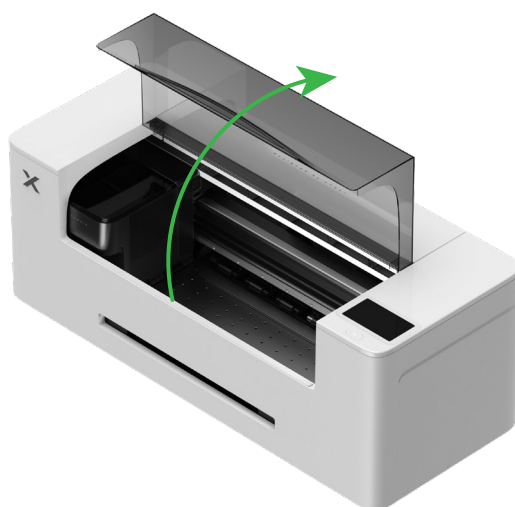
Apresentamos a xTool Apparel Printer



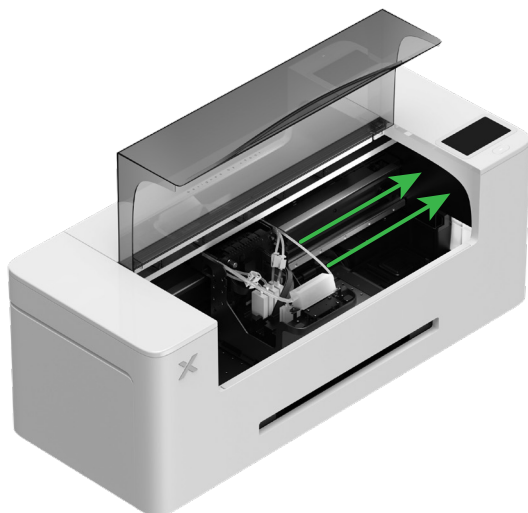
Preparativos

1 Prepare a cabeça de impressão

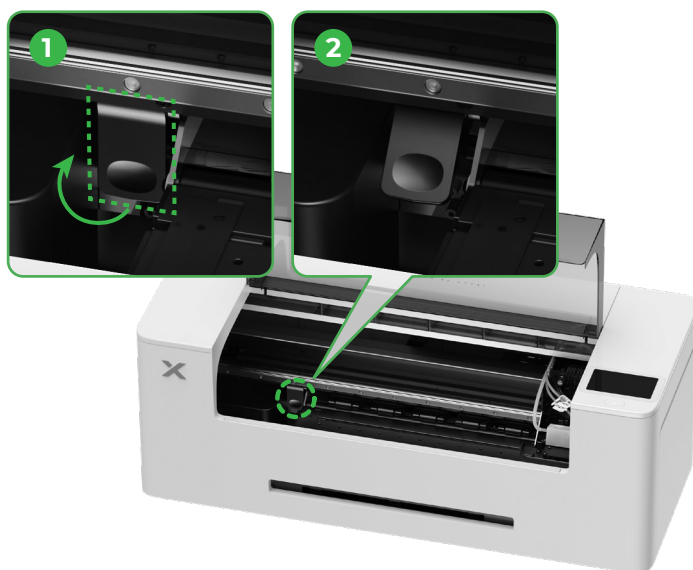
(1)



(2) Desloque a cabeça de impressão para a direita

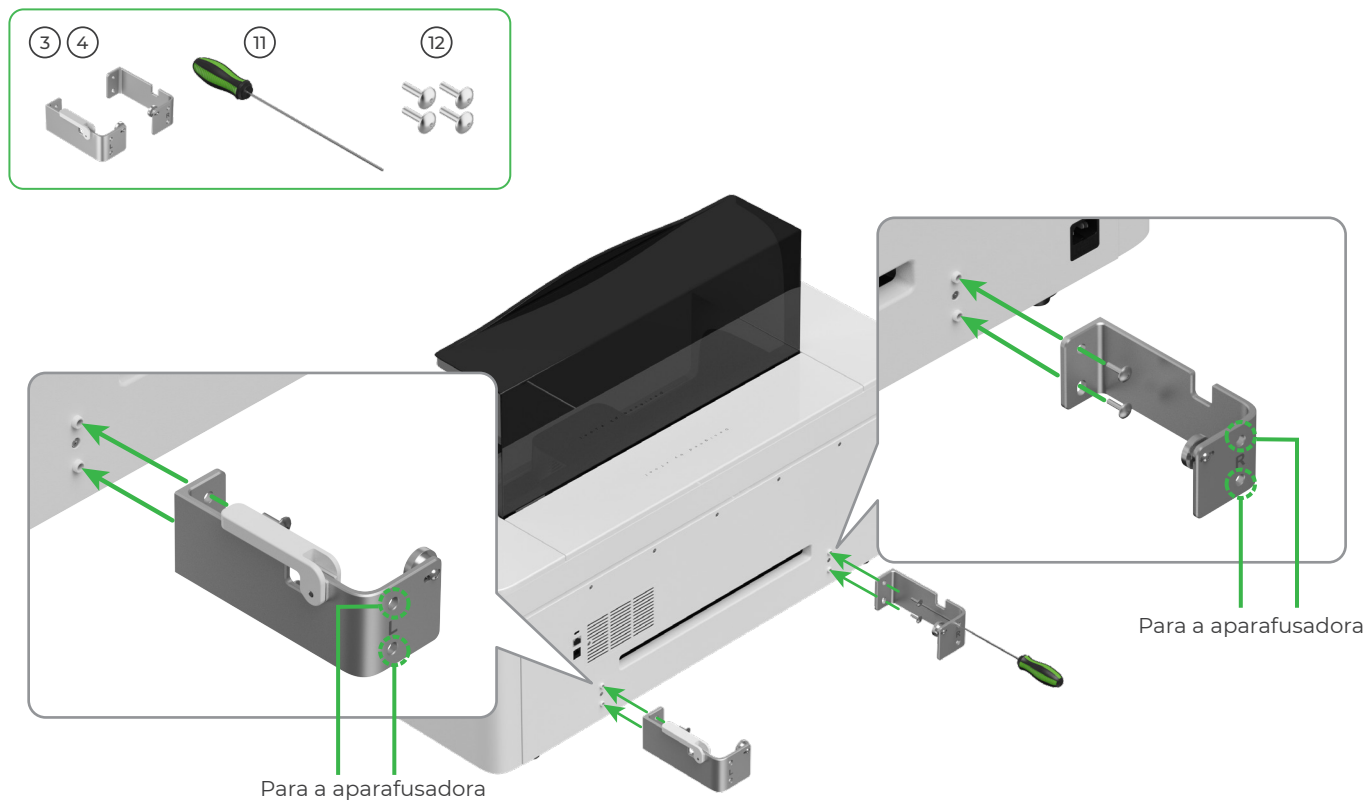


(3) Empurre o interruptor do rolo de pressão para cima, para abrir o rolo

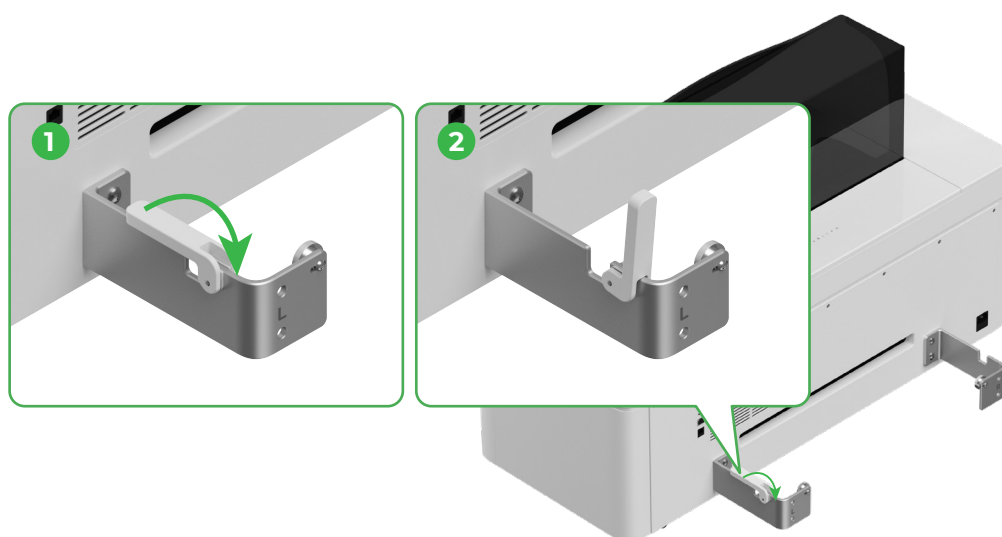


2 Instale o suporte e o rolo da película da xTool Apparel Printer

(1)



(2)



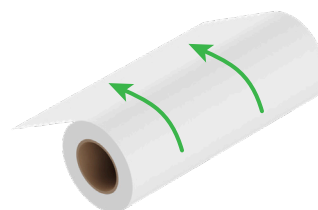
2



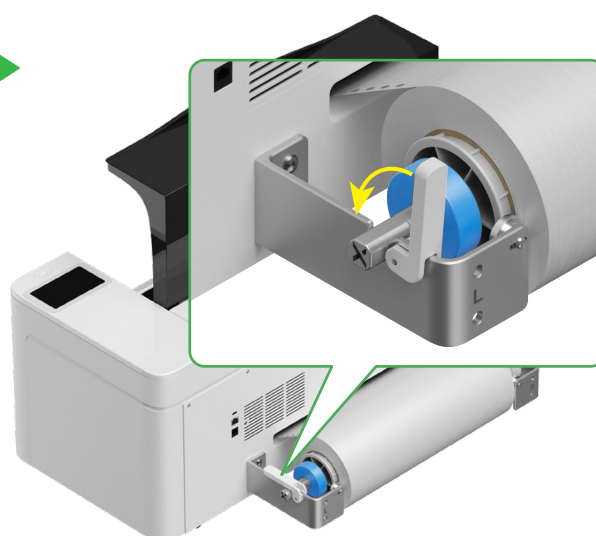
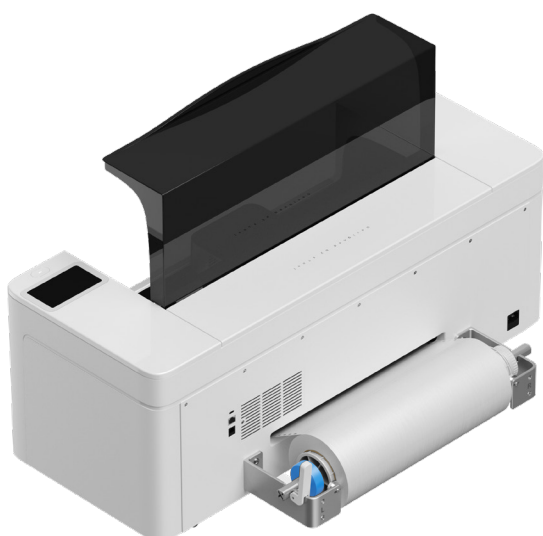
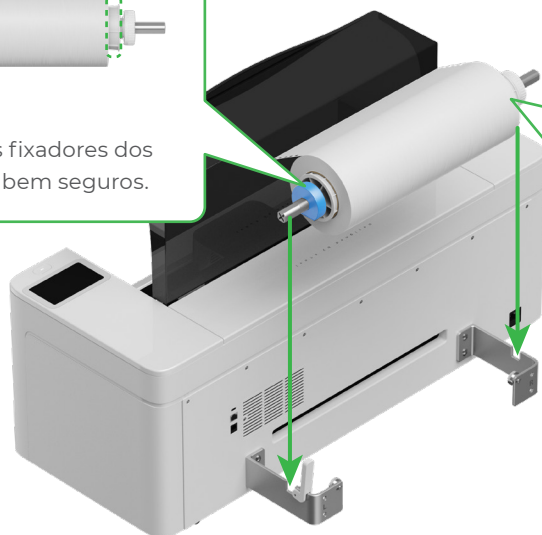
Atenção às suas mãos ao posicionar o porta-película.



Confirme que os fixadores dos dois lados estão bem seguros.



Tenha em atenção a direção do rolo.

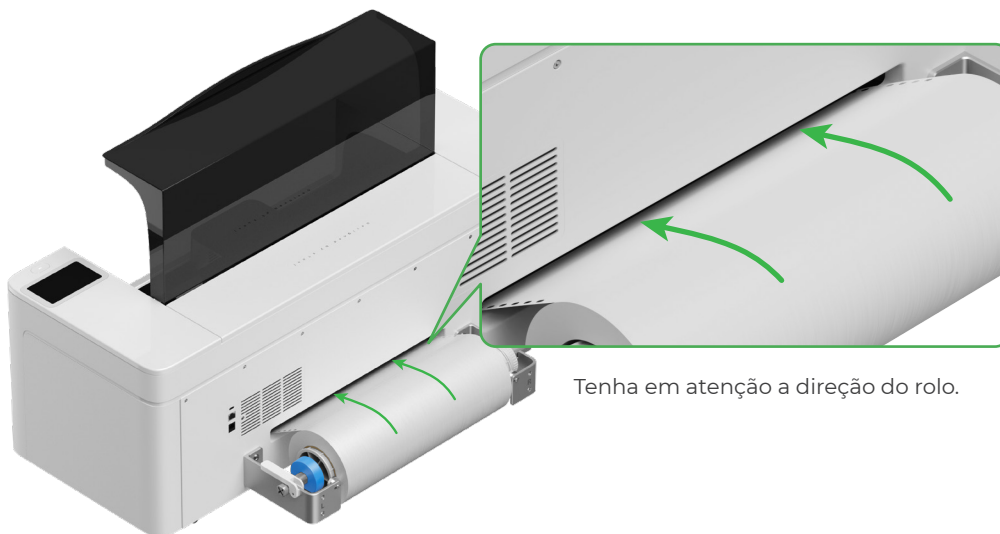


3 Introduza a película da xTool Apparel Printer na impressora



Retire o autocolante do rolo antes de introduzir a película.

Introduza a película na impressora através da ranhura de entrada



Tenha em atenção a direção do rolo.



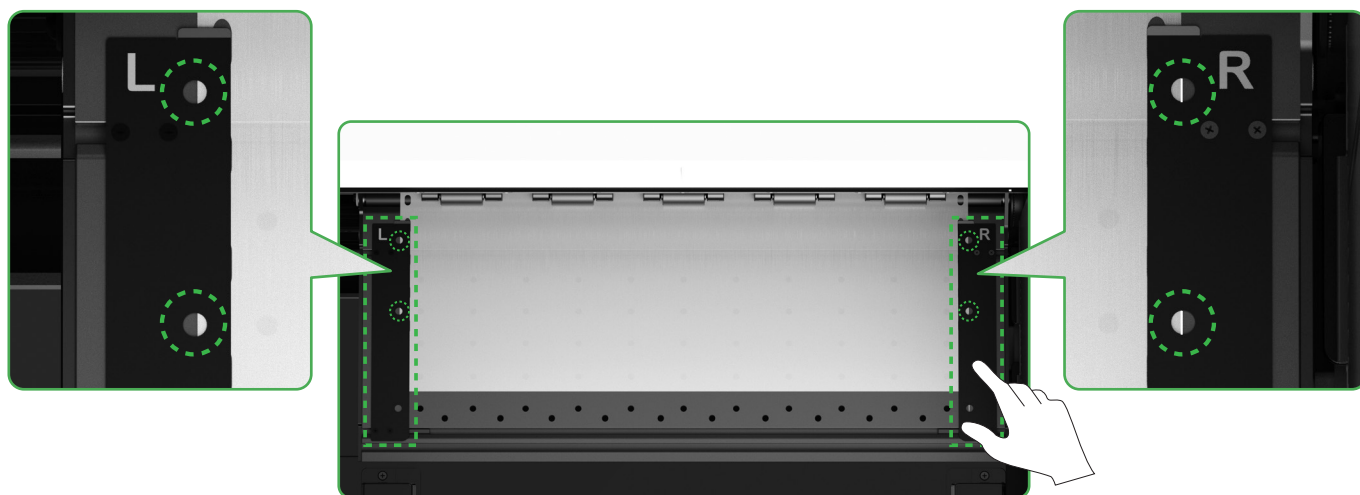
A película deverá cobrir a posição de início da área de processamento e estar alinhada com a **linha de marcação branca** à direita.



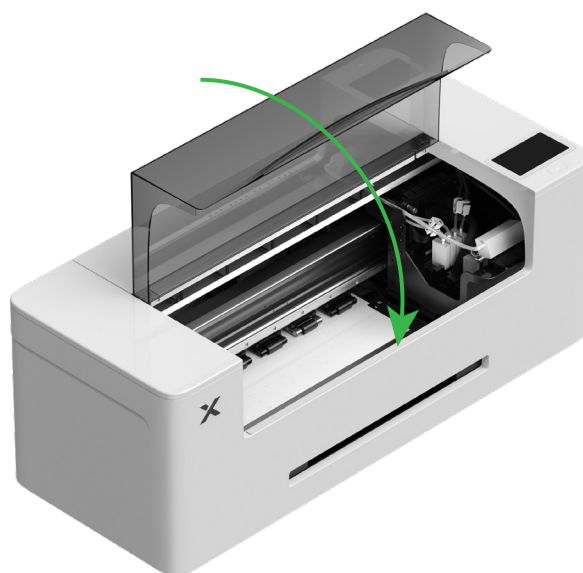
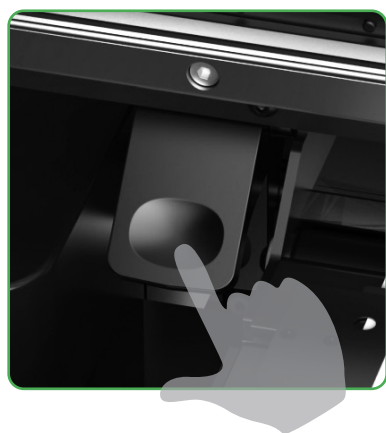
Desloque as placas-guia dos dois lados para cobrir a película



Desloque as pontas dos dois lados da película para o meio dos orifícios da placa-guia. Tenha em atenção que a placa-guia e a película não deverão estar demasiado próximas ou demasiado afastadas uma da outra. Caso contrário, poderá deparar-se com problemas, por exemplo, a película pode formar um bojo.

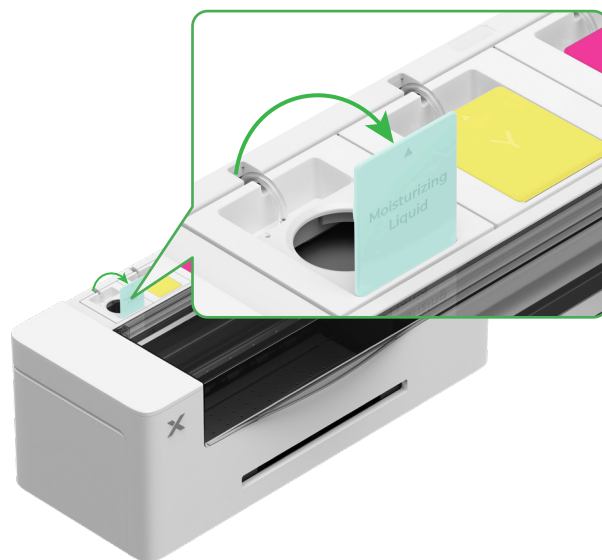


Empurre o interruptor do rolo de pressão para baixo

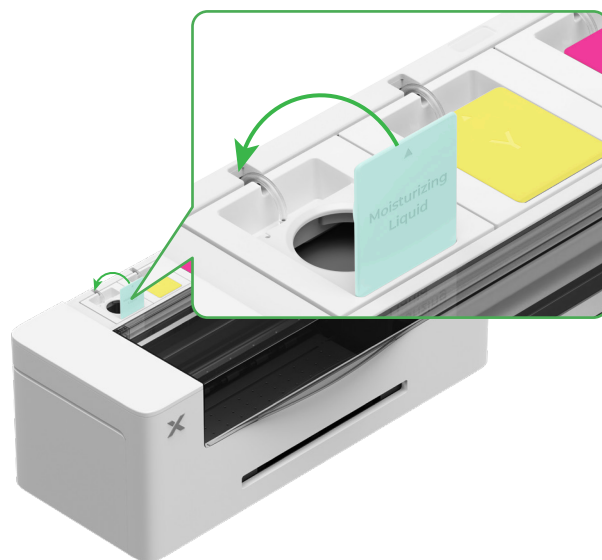


4 Encha com líquido amaciador e tinta

(1) Verta líquido amaciador no respetivo reservatório



- Verta líquido amaciador no respetivo reservatório. Tenha cuidado para não encher demasiado o reservatório (capacidade máxima: 1000 ml).
- Reserve uma quantidade adequada de líquido amaciador para a manutenção regular.



(2) Encha o reservatório de tinta com tinta



Tenha cuidado para não manchar a roupa ao encher o reservatório. A tinta poderá deixar marcas difíceis de limpar.

6



Y – Amarelo
M – Magenta
C – Azul
K – Preto
W – Branco



Agite bem antes de adicionar a **tinta branca**.



Depois de encher com tinta, tenha cuidado ao abrir os reservatórios pois a tinta poderá salpicar o interior do dispositivo.



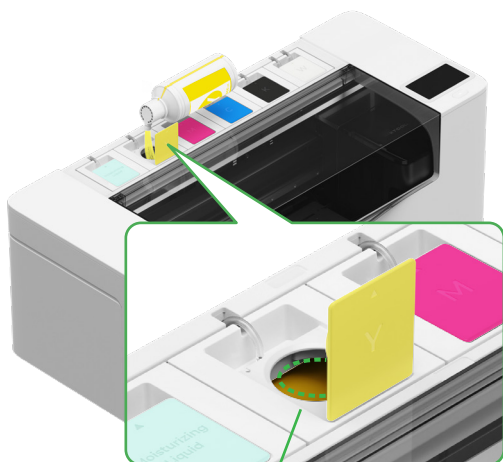
Retire a película vedante antes de utilizar a tinta.



Coloque a tinta da cor correspondente no respectivo reservatório.



Reservatório de tinta colorida: 500 ml
Reservatório de tinta branca: 1000 ml



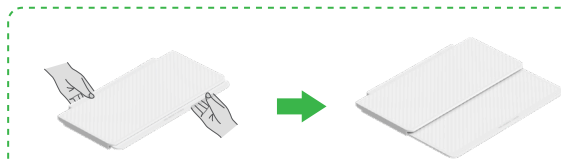
Nota: não encha com tinta para além da borda do reservatório.



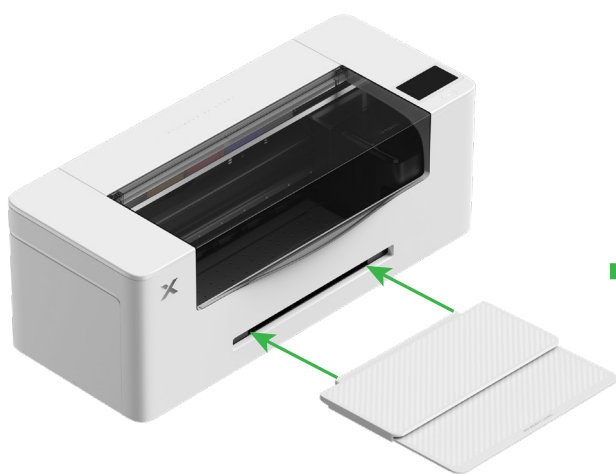
Repita os passos acima para encher as outras quatro cores.



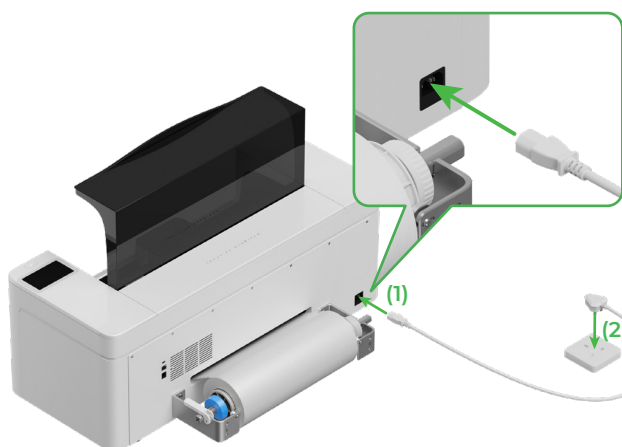
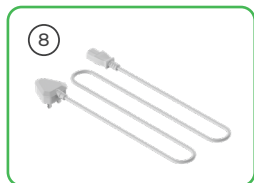
5 Coloque o tabuleiro de saída



Ao utilizar a impressora, não é necessário abrir as duas abas sob o tabuleiro de saída.



6 Ligue a uma fonte de alimentação e siga os passos de configuração



Para garantir o funcionamento e a manutenção corretos do dispositivo, mantenha-o ligado a uma fonte de alimentação.



Siga o guia de principiante na impressora antes de ligar a impressora a um computador e usar o software.

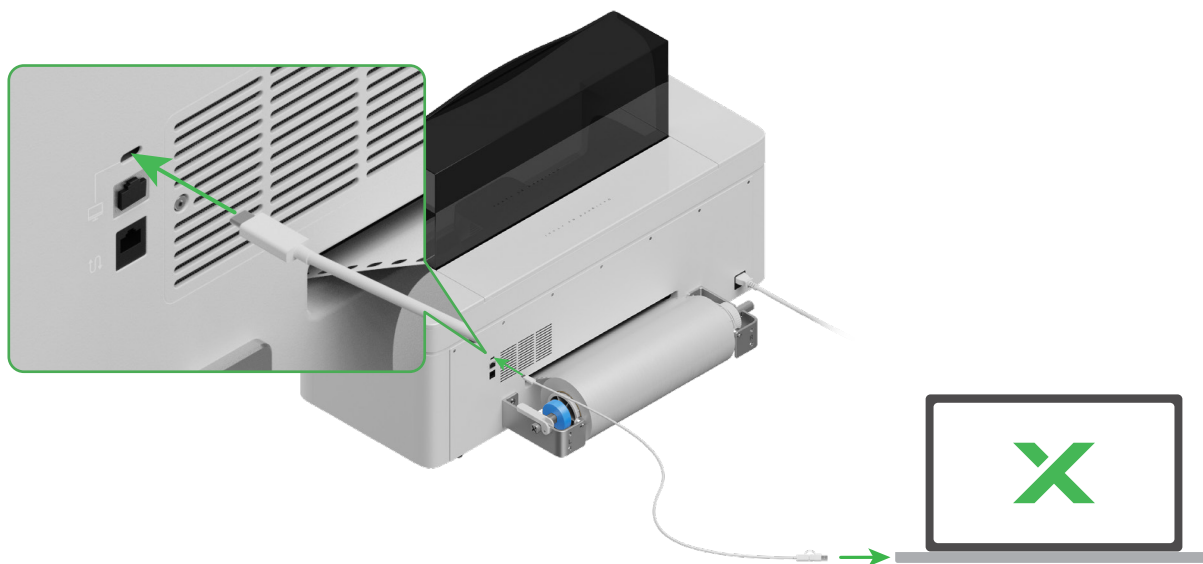
Utilizar a xTool Apparel Printer

1 Obtenha o software xTool



Aceda a s.xtool.com/software para obter o software xTool.

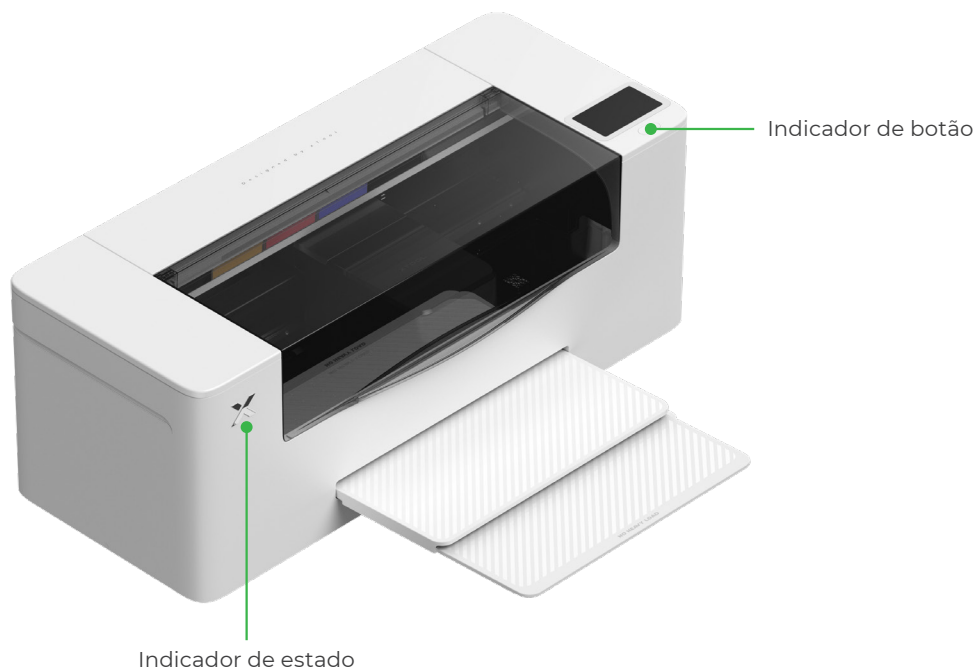
2 Ligue a xTool Apparel Printer ao computador



Para obter informações sobre o processamento de materiais com a xTool Apparel Printer e sobre o software, leia o código QR ou consulte support.xtool.com/article/1783.



Descrição do indicador



Indicador de botão	Indicador de estado	Orador	Estado do dispositivo
Branco sólido	Branco sólido	/	Parada
A desligar-se	A desligar-se	/	Standby
Branco sólido	Verde sólido	/	Impressão em curso
Branco sólido	Verde sólido	Soar uma vez	Pausa na impressão
Branco sólido	Lilás intermitente lento	Soar uma vez	Atualização de Firmware
Branco sólido	Lilás intermitente lento	Soar uma vez	Calibrar a cabeça de impressão
Branco sólido	Lilás intermitente lento	Soar uma vez	Limpar a cabeça de impressão
Branco sólido	Vermelho intermitente rápido	Soar uma vez	Exceção